

## LA SALUTE ANIMALE

### **FAO. Dipartimento dell'agricoltura. Divisione salute animale**

[http://www.fao.org/ag/againfo/subjects/it/health/diseases-cards/special\\_avian.html](http://www.fao.org/ag/againfo/subjects/it/health/diseases-cards/special_avian.html)

Le pagine della FAO dedicate all'influenza aviaria dal punto di vista della salute animale forniscono informazioni dettagliatissime sull'epidemiologia e sulla sintomatologia e evoluzione patologica della malattia, sulla sua trasmissione dagli animali di allevamento a quelli selvatici. La FAO offre l'opportunità di scaricare una copiosa documentazione sulla malattia.

### **OIE. Organizzazione mondiale della salute animale**

[http://www.oie.int/eng/en\\_index.htm](http://www.oie.int/eng/en_index.htm)

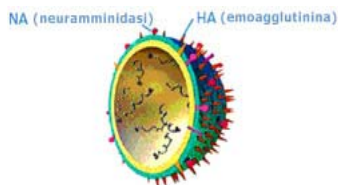
Dal 7 al 9 novembre 2005 a Genova si terrà una conferenza mondiale organizzata da WHO, FAO e OIE sull'influenza aviaria. I documenti preparatori della conferenza assieme a notizie e informazioni a carattere veterinario sono scaricabili dal sito del OIE.

### **IZV. Istituto Zooprofilattico delle Venezie**

[http://www.izsvenezie.it/index.php?](http://www.izsvenezie.it/index.php?module=subjects&func=listpages&subid=4)

[module=subjects&func=listpages&subid=4](http://www.izsvenezie.it/index.php?module=subjects&func=listpages&subid=4)

L'Istituto Zooprofilattico delle Venezie offre alcune pagine Web di approfondimento sulla influenza aviaria e sul controllo epidemiologico in Italia, presenta anche una bibliografica di interventi scientifici sull'argomento.



### **WWF Italia**

[http://www.wwf.it/news/CacciaArticolo.asp?Articolo=1392005\\_2798.tmp](http://www.wwf.it/news/CacciaArticolo.asp?Articolo=1392005_2798.tmp)

Il WWF Italia, sezione caccia, presenta una ricerca sulla trasmissione del virus dagli animali di allevamento a quelli selvatici e viceversa, così come rilevata da uno studio del Dr. Mauro De Logu dell'Università di Bologna sui rilevamenti nelle Oasi WWF Italiane. Una sintesi della ricerca è scaricabile in formato PDF.

## PERIODICI

**National geographic.** Ottobre 2005. v. 16, n. 4  
Il fascicolo del mese di ottobre di *National geographic* è in gran parte dedicato all'influenza aviaria, alla sua diffusione e ai pericoli di trasmissione all'uomo. Secondo lo stile del periodico i servizi sono corredati da fotografie e spunti di approfondimento.

**Internazionale.** Ottobre 2005, a. 12, n. 611  
*Internazionale* presenta un approfondito intervento sull'efficacia di un farmaco specifico contro l'influenza aviaria, a cui segue una sintetica scheda di approfondimento sull'influenza e sulla sua diffusione.

## SITI WEB DI SPECIALISTI

### **PNEUMONET. Vortale degli Pneumologi italiani**

[http://divulgativo.pneumonet.it/focus/influenza\\_aviaria/influenza\\_polli.html#news](http://divulgativo.pneumonet.it/focus/influenza_aviaria/influenza_polli.html#news)

Una dettagliatissima spiegazione della natura e sui pericoli di trasmissione all'uomo dell'influenza aviaria.

## DOMANDE E RISPOSTE

L'IZV, Istituto Zooprofilattico delle Venezie, ha approntato una pagina WEB di FAQ, cioè una serie di domande e risposte sull'influenza aviaria e sui suoi effetti sull'uomo, sul consumo di carni di avicole e pericoli di infezioni. Uno strumento utile per essere rapidamente informati, più sicuri e scacciare molte paure. L'indirizzo web è: <http://www.izsvenezie.it/index.php?module=htmlp&func=display&pid=113>

**Biblioteca comunale "Renato Fucini"**  
**Via Cavour, 36 - 50053 Empoli (FI)**  
**Tel. 0571/757840 Fax 0571/757832**  
**E-mail: [biblioteca@comune.empoli.fi.it](mailto:biblioteca@comune.empoli.fi.it)**

**Orario di apertura:**  
**dal lunedì al venerdì ore 9.00-19.00**  
**sabato ore 9.00-13.00**

Biblioteca comunale  
"Renato Fucini"

per saperne di più



# L'influenza aviaria

© 2005 Comune di Empoli

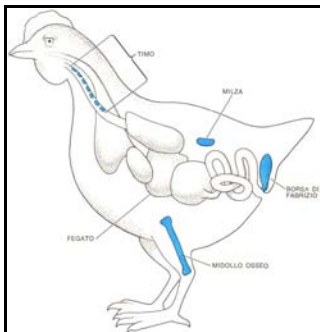
## CHE COSA È L'INFLUENZA AVIARIA

L'influenza aviaria è un' infezione dei volatili causata da virus influenzali del tipo A; essa può interessare tanto uccelli selvatici quanto volatili domestici come polli, tacchini, anatre, causando molto spesso una malattia in forma grave e anche la morte dell'animale colpito.



## SINTOMI E TRASMISSIONE

Usualmente, i virus dell'influenza aviaria non infettano gli uomini; tuttavia, sono riportate segnalazioni di infezioni umane. L'uomo può infettarsi con il virus dell'influenza aviaria a seguito di contatti diretti con animali infetti (vivi o morti) e/o loro escrezioni (feci, urine, saliva e secrezioni respiratorie), mentre non c'è alcuna evidenza scientifica di trasmissione attraverso il consumo di carni avicole o uova dopo accurata cottura (70 °C).



L'influenza aviaria a seguito di contatti diretti con animali infetti (vivi o morti) e/o loro escrezioni (feci, urine, saliva e secrezioni respiratorie), mentre non c'è alcuna evidenza scientifica di trasmissione attraverso il consumo di carni avicole o uova dopo accurata cottura (70 °C).

## I SINTOMI DELL'INFLUENZA AVIARIA NELL'UOMO

Dopo un periodo di incubazione di circa sette giorni, la sintomatologia può variare da un quadro simil-influenzale a forme più gravi, caratterizzate da infezioni oculari, quadri polmonari particolarmente gravi, che possono mettere a rischio la vita.



## PREVENZIONE E TRATTAMENTO

È stato stabilito che i virus dell'influenza muoiono a temperature intorno ai 70°C e sia l'OIE (Organizzazione mondiale della salute animale) che l'OMS (Organizzazione Mondiale della Sanità) sottolineano l'importanza, per la prevenire eventuali infezioni, dell'intensificazione e del rispetto delle pratiche igieniche nella manipolazione, preparazione, somministrazione e consumo di pollame. In particolare viene raccomandato l'accurato lavaggio delle mani dopo il contatto con animali vivi o morti da poco tempo e la cottura delle carni e delle uova.

A coloro che si recano nelle aree geografiche affette dal virus si raccomanda il rispetto delle citate precauzioni igienico-alimentari e di evitare contatti con animali vivi e con loro carcasse, nonché la frequenza di mercati e fiere dove vi sia commercio/esposizione di animali.

Fonte : *Ministero della Salute*



# 1500

CALL CENTER SULL'INFLUENZA AVIARIA  
del Ministero della salute



E' attivo dal 13 settembre il numero di pubblica utilità del Ministero della Salute 1500, per fornire informazioni sull'influenza aviaria. Il servizio è attivo dal lunedì al venerdì dalle 9.00 alle 17.00.

## INFORMAZIONI ISTITUZIONALI DAL WEB

**ORGANIZZAZIONE MONDIALE PER LA SANITÀ**  
[http://www.who.int/csr/disease/avian\\_influenza/en/](http://www.who.int/csr/disease/avian_influenza/en/)  
Il sito dell'Organizzazione mondiale della sanità offre un'informazione aggiornatissima sull'evoluzione e diffusione dell'influenza aviaria. Consente di scaricare documenti recenti emanati dalle più importanti autorità mondiali che si occupano di salute.



**EUROPA . COMMISSIONE EUROPEA**  
**Sanità pubblica**

[http://europa.eu.int/comm/health/index\\_it.htm](http://europa.eu.int/comm/health/index_it.htm)  
Sulle pagine della Commissione Europea dedicate alla sanità pubblica i link alle disposizioni di legge in materia di influenza aviaria e un aggiornamento epidemiologico.

**MINISTERO DELLA SALUTE**

<http://www.ministerosalute.it/dettaglio/phFocusNew.jsp?id=3>

Un approfondimento dettagliato sull'influenza aviaria, con numerosi link e possibilità di scaricare documenti sull'influenza e sulle precauzioni da adottare in caso di pandemia.

**ISTITUTO SUPERIORE DI SANITÀ**  
**EPICENTRO. Centro nazionale di epidemiologia sorveglianza, promozione della salute**

[http://www.epicentro.iss.it/focus/flu\\_aviaria/avian7set.asp](http://www.epicentro.iss.it/focus/flu_aviaria/avian7set.asp)

Un dettagliato resoconto sulla storia e l'evoluzione dell'influenza aviaria, con informazioni epidemiologiche aggiornate e una mappa interattiva della diffusione del virus, tabelle di valutazione della diffusione del virus.