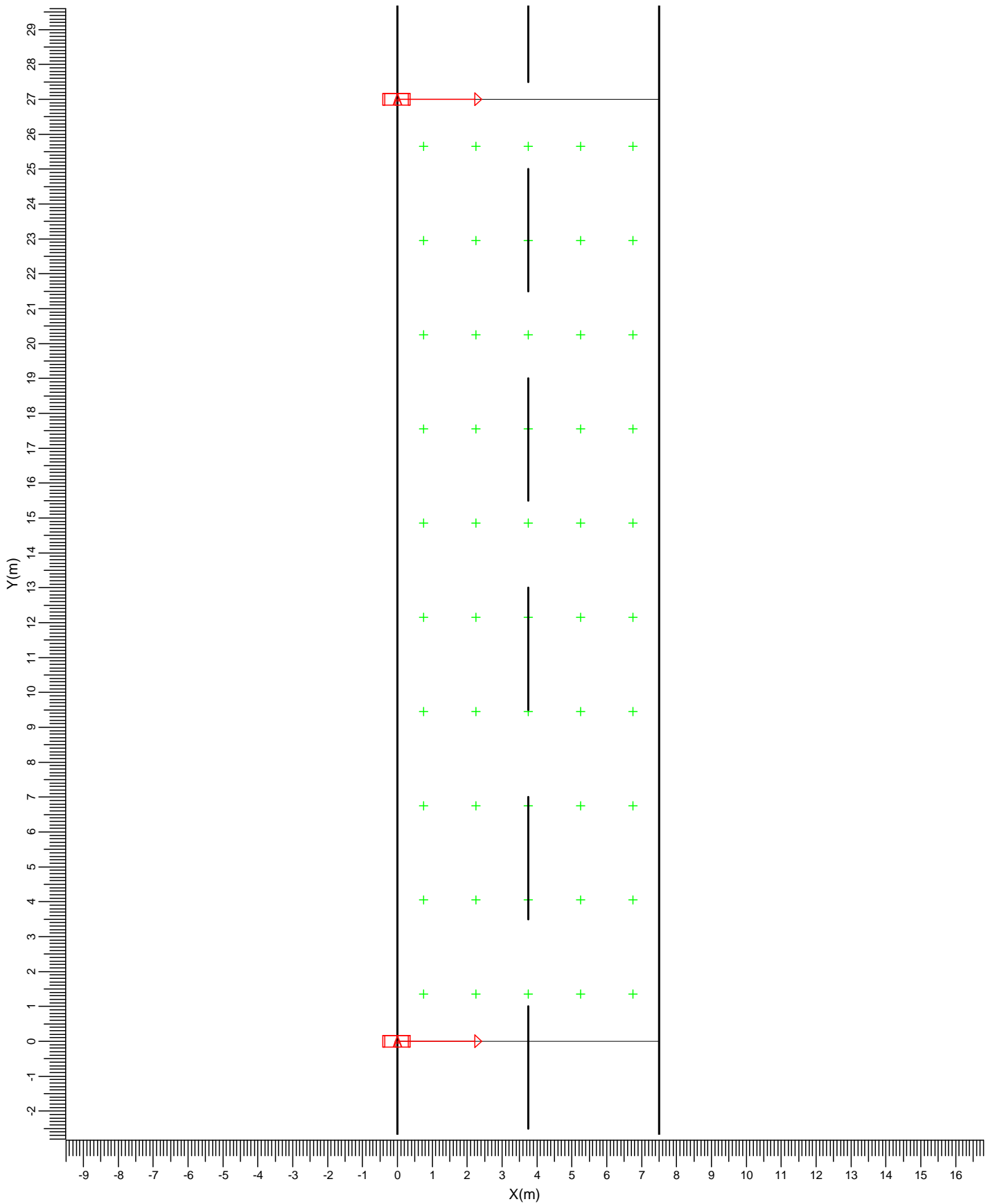



1. Visualizzazioni

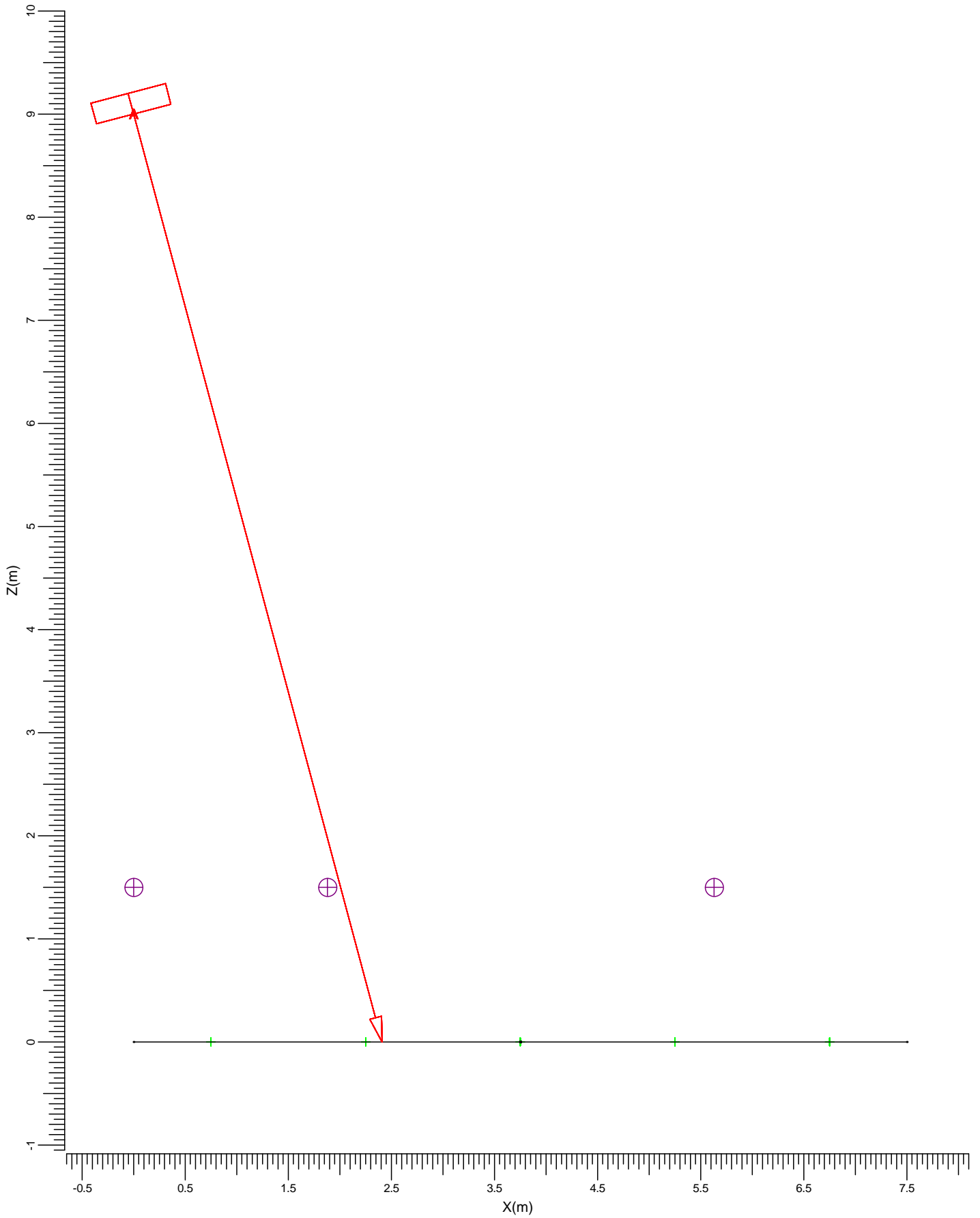
1.1 Pianta




A  SGP340 FG TP P2

Scala
1:150

1.2 Vista frontale



A  SGP340 FG TP P2

Scala
1:50

2. Elenco degli schemi

Fattore di manutenzione di progetto: 0.80.

Il reticolo principale è del tipo CEN Illuminamento

Codice	Tipo di apparecchio	Tipo di lampada	Potenza (W)	Flusso (lm)
A	SGP340 FG TP P2	1 * SON-PP250W	276.0	1 * 31100

Codice	Fattore di manutenzione	
	Apparecchio	Lampada
A	0.80	0.80
	Unità	Schema 1
Carreggiata		Singola carreggiata
Larghezza strada	m	7.50
Nr di corsie		2
Tabella di riflessione		CIE C2
Q0 di tabella		0.070
Codice apparecchio		A
Installazione		Unilaterale sinistra
Altezza	m	9.00
Interdistanza	m	27.00
Sbraccio	m	0.00
Tilt90	gradi	15.0
L med	cd/m2	1.33
L min/med		0.54
UI		0.70
TI	%	4.3
Eh med	lux	24.2
SR		0.67

3. Risultati dei calcoli

3.1 L principale (01): Tavola di testo

Reticolo : Principale a Z = 0.00 m UI = 0.75
 Tipo di calcolo : Luminanza-> Osservatore CEN (01) (1.88, -60.00, TI (1.88, -20.63, 1.50) = 4.3%
 1.50) (cd/m2) G = Non definito
 Manto stradale : CIE C2 con Q0 = 0.070

X (m)	0.75	2.25	3.75	5.25	6.75
Y (m)					
25.65	1.8	1.8	1.6	1.3	1.0
22.95	1.9	1.8	1.6	1.3	1.1
20.25	1.9>	1.8	1.5	1.2	1.0
17.55	1.9	1.7	1.4	1.1	0.9
14.85	1.7	1.6	1.2	0.9	0.8
12.15	1.6	1.4	1.1	0.9	0.7<
9.45	1.5	1.3	1.1	0.9	0.7
6.75	1.5	1.4	1.2	1.0	0.8
4.05	1.6	1.5	1.3	1.1	0.9
1.35	1.7	1.7	1.5	1.2	1.0

Medio
1.33

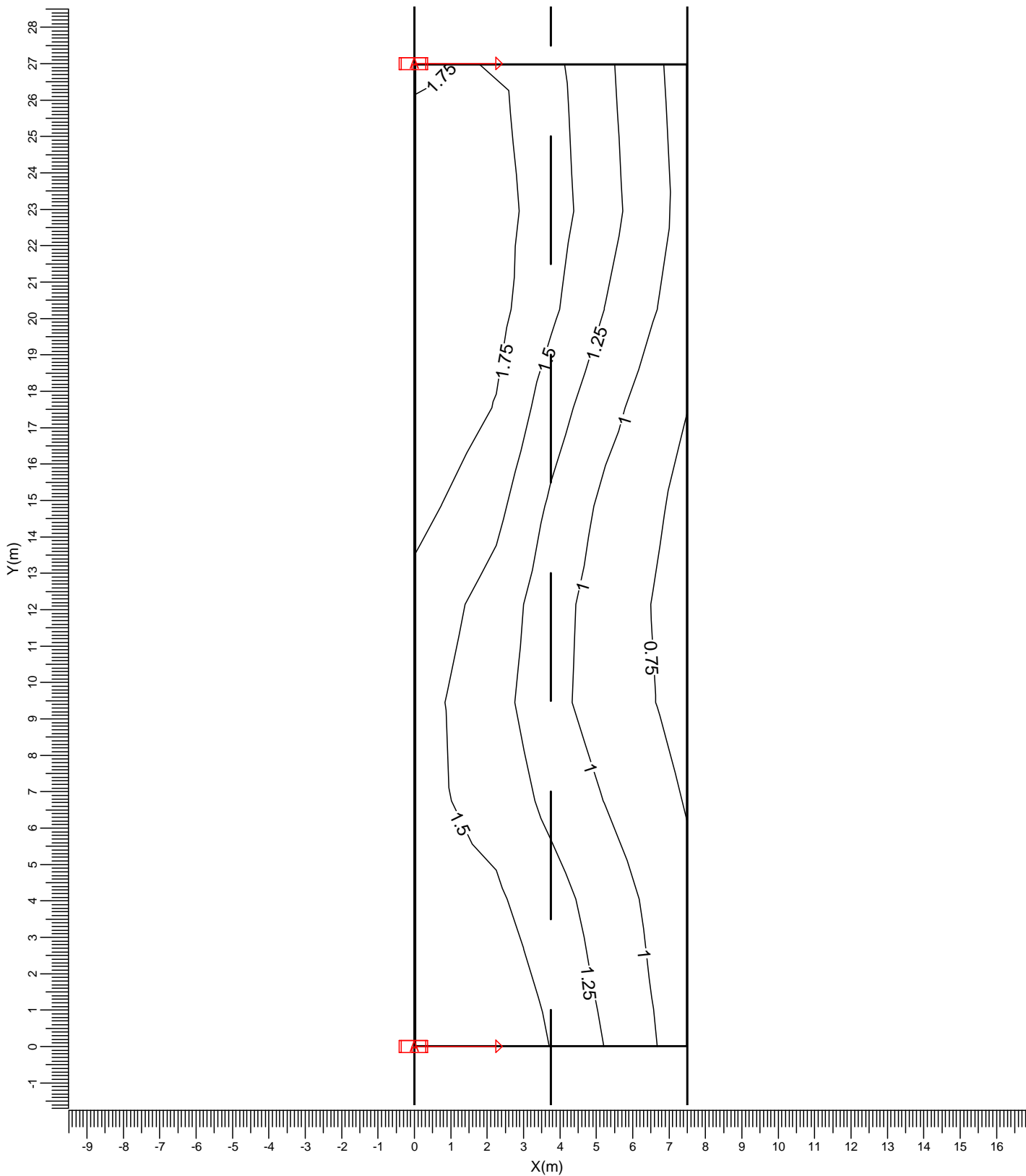
Min/Med
0.54

Min/Max
0.38

Fattore di manutenzione
Vedi indice

3.2 L principale (01): Curve isolux

Reticolo : Principale a Z = 0.00 m UI = 0.75
 Tipo di calcolo : Luminanza-> Osservatore CEN (01) (1.88, -60.00, TI (1.88,-20.63, 1.50) = 4.3%
 1.50) (cd/m2) G = Non definito
 Manto stradale : CIE C2 con Q0 = 0.070



A SGP340 FG TP P2

Medio
1.33

Min/Med
0.54

Min/Max
0.38

Fattore di manutenzione
Vedi indice

Scala
1:150

3.3 L principale (02): Tavola di testo

Reticolo : Principale a Z = 0.00 m UI = 0.70
 Tipo di calcolo : Luminanza-> Osservatore CEN (02) (5.63, -60.00, TI (5.63,-20.63, 1.50) = 3.6%
 1.50) (cd/m2) G = Non definito
 Manto stradale : CIE C2 con Q0 = 0.070

X (m)	0.75	2.25	3.75	5.25	6.75
Y (m)					
25.65	1.8	1.9	1.7	1.4	1.1
22.95	1.8	1.9>	1.7	1.4	1.1
20.25	1.9	1.9	1.6	1.3	1.0
17.55	1.9	1.9	1.5	1.2	0.9
14.85	1.7	1.7	1.4	1.0	0.8
12.15	1.6	1.6	1.2	1.0	0.8<
9.45	1.5	1.5	1.2	1.0	0.8
6.75	1.5	1.6	1.3	1.1	0.8
4.05	1.5	1.7	1.5	1.2	1.0
1.35	1.6	1.8	1.6	1.3	1.0

Medio
1.40

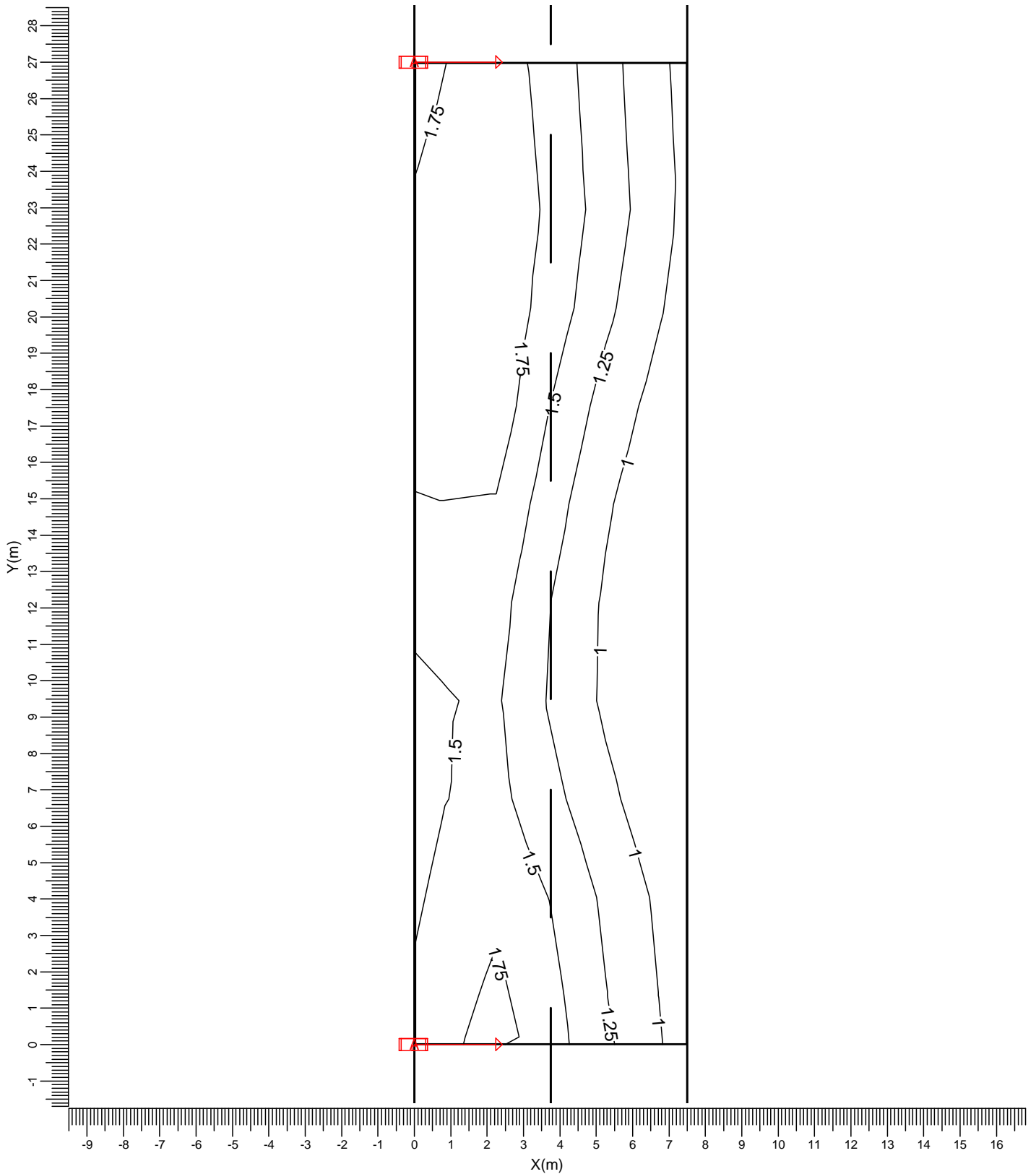
Min/Med
0.54

Min/Max
0.39

Fattore di manutenzione
Vedi indice

3.4 L principale (02): Curve isolux

Reticolo : Principale a Z = 0.00 m UI = 0.70
 Tipo di calcolo : Luminanza-> Osservatore CEN (02) (5.63, -60.00, TI (5.63,-20.63, 1.50) = 3.6%
 1.50) (cd/m2) G = Non definito
 Manto stradale : CIE C2 con Q0 = 0.070



A SGP340 FG TP P2

Medio
1.40

Min/Med
0.54

Min/Max
0.39

Fattore di manutenzione
Vedi indice

Scala
1:150

4. Apparecchi

4.1 Apparecchi di progetto

SGP340 FG TP P2 1xSON-PP250W



Rendimento luminoso:	
verso il basso	: 0.72
verso l'alto	: 0.00
totale	: 0.72
Reattore	: Standard
Flusso di lampada	: 31100 lm
Potenza totale apparecchio	: 276.0 W
Codice di misura	: LVM0519400
Fattore manut. apparecchio	: 0.80
Fattore manut. lampada	: 0.80

