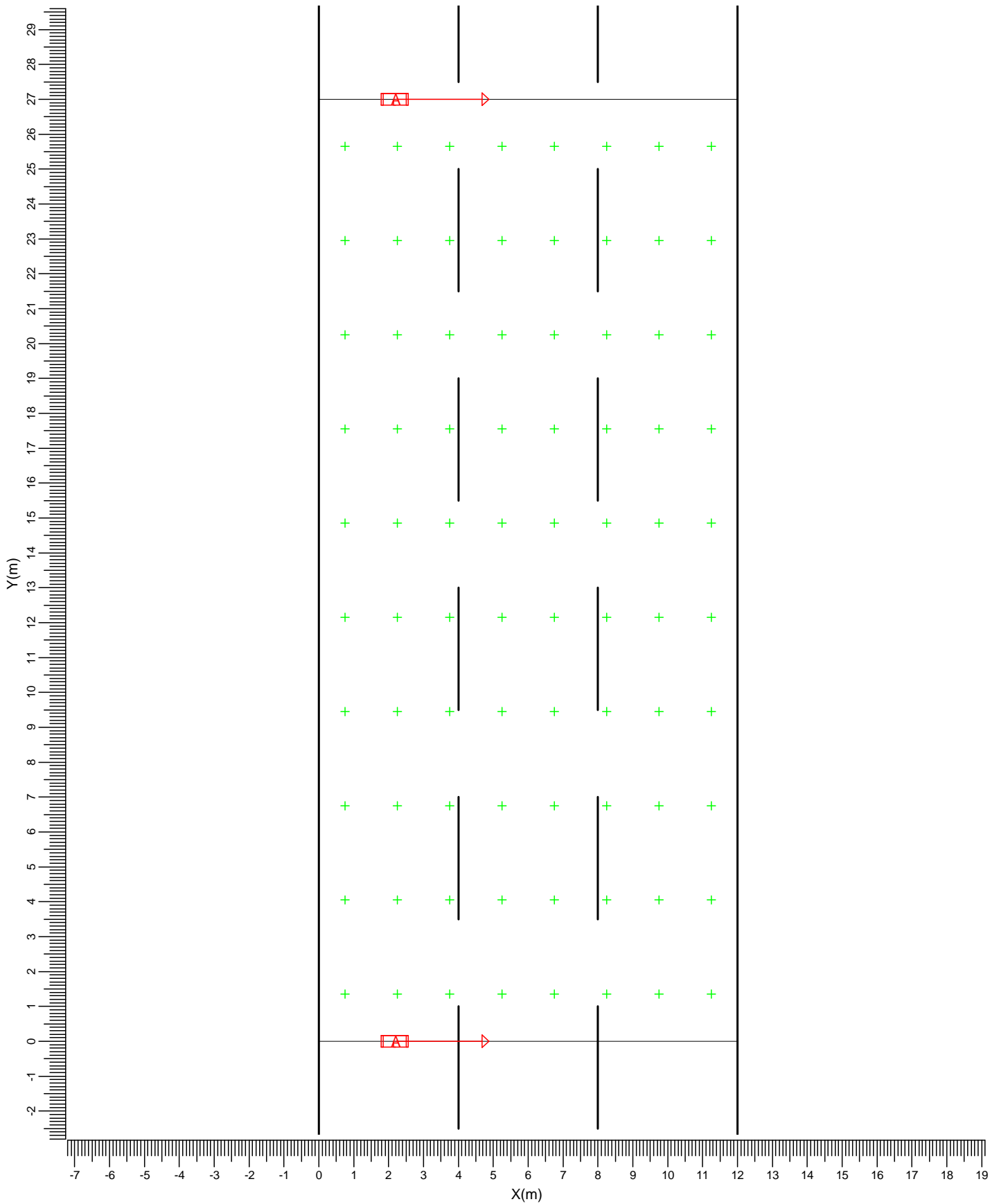



1. Visualizzazioni

1.1 Pianta



A  SGP340 FG TP P2

Scala
1:150

2. Elenco degli schemi

Fattore di manutenzione di progetto: 0.80.

Il reticolo principale è del tipo CEN Illuminamento

| Codice | Tipo di apparecchio | Tipo di lampada | Potenza (W) | Flusso (lm) |
|--------|---------------------|-----------------|-------------|-------------|
| A | SGP340 FG TP P2 | 1 * SON-PP250W | 276.0 | 1 * 31100 |

| Codice | Fattore di manutenzione | |
|------------------------|-------------------------|----------------------|
| | Apparecchio | Lampada |
| A | 0.80 | 0.80 |
| | Unità | Schema 1 |
| Carreggiata | | Singola carreggiata |
| Larghezza strada | m | 12.00 |
| Nr di corsie | | 3 |
| Tabella di riflessione | | CIE C2 |
| Q0 di tabella | | 0.070 |
| Codice apparecchio | | A |
| Installazione | | Unilaterale sinistra |
| Altezza | m | 10.00 |
| Interdistanza | m | 27.00 |
| Sbraccio | m | 2.20 |
| Tilt90 | gradi | 15.0 |
| L med | cd/m2 | 1.11 |
| L min/med | | 0.50 |
| UI | | 0.78 |
| TI | % | 3.9 |
| Eh med | lux | 20.5 |
| SR | | 0.52 |

3. Risultati dei calcoli

3.1 L principale (01): Tavola di testo

Reticolo : Principale a Z = 0.00 m UI = 0.88
 Tipo di calcolo : Luminanza-> Osservatore CEN (01) (2.00, -60.00, TI (2.00,-23.38, 1.50) = 3.5%
 1.50) (cd/m2) G = Non definito
 Manto stradale : CIE C2 con Q0 = 0.070

| X (m) | 0.75 | 2.25 | 3.75 | 5.25 | 6.75 | 8.25 | 9.75 | 11.25 |
|-------|------|------|------|------|------|------|------|-------|
| Y (m) | | | | | | | | |
| 25.65 | 1.2 | 1.5 | 1.5 | 1.4 | 1.3 | 1.0 | 0.8 | 0.7 |
| 22.95 | 1.2 | 1.5 | 1.6 | 1.5 | 1.3 | 1.1 | 0.9 | 0.7 |
| 20.25 | 1.2 | 1.5 | 1.6 | 1.5 | 1.2 | 1.0 | 0.8 | 0.7 |
| 17.55 | 1.3 | 1.5 | 1.6> | 1.4 | 1.1 | 0.9 | 0.8 | 0.6 |
| 14.85 | 1.2 | 1.5 | 1.5 | 1.3 | 1.0 | 0.9 | 0.7 | 0.6 |
| 12.15 | 1.1 | 1.4 | 1.4 | 1.2 | 1.0 | 0.8 | 0.7 | 0.6< |
| 9.45 | 1.1 | 1.4 | 1.3 | 1.1 | 1.0 | 0.8 | 0.7 | 0.6 |
| 6.75 | 1.1 | 1.4 | 1.3 | 1.1 | 1.0 | 0.9 | 0.7 | 0.6 |
| 4.05 | 1.1 | 1.4 | 1.4 | 1.3 | 1.1 | 0.9 | 0.8 | 0.6 |
| 1.35 | 1.2 | 1.4 | 1.4 | 1.3 | 1.2 | 1.0 | 0.8 | 0.7 |

Medio
1.11

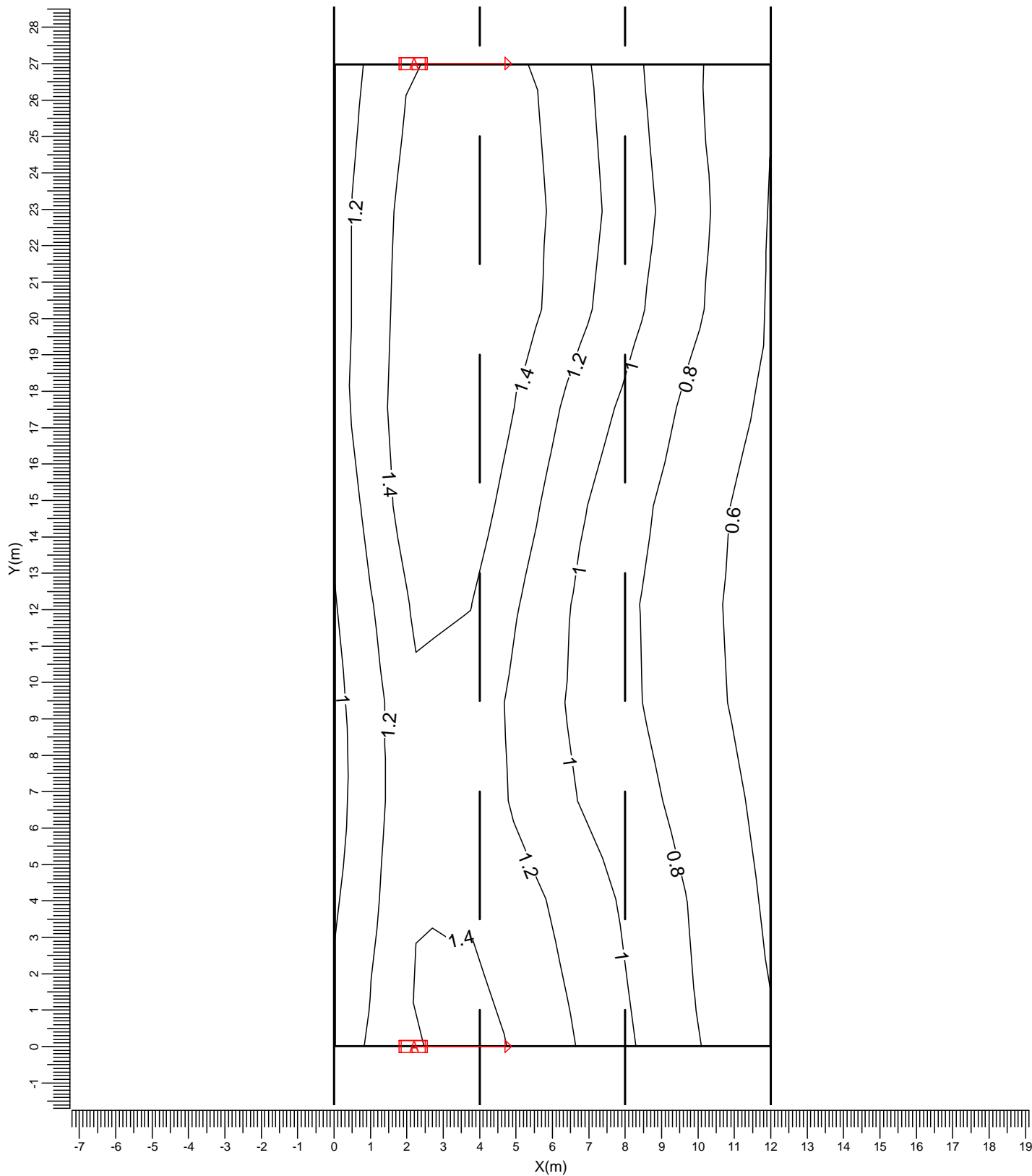
Min/Med
0.50

Min/Max
0.35

Fattore di manutenzione
Vedi indice

3.2 L principale (01): Curve isolux

Reticolo : Principale a Z = 0.00 m UI = 0.88
 Tipo di calcolo : Luminanza-> Osservatore CEN (01) (2.00, -60.00, TI (2.00,-23.38, 1.50) = 3.5%
 1.50) (cd/m2) G = Non definito
 Manto stradale : CIE C2 con Q0 = 0.070



A SGP340 FG TP P2

Medio
1.11

Min/Med
0.50

Min/Max
0.35

Fattore di manutenzione
Vedi indice

Scala
1:150

3.3 L principale (02): Tavola di testo

Reticolo : Principale a Z = 0.00 m UI = 0.78
 Tipo di calcolo : Luminanza-> Osservatore CEN (02) (6.00, -60.00, TI (6.00,-23.38, 1.50) = 3.9%
 1.50) (cd/m2) G = Non definito
 Manto stradale : CIE C2 con Q0 = 0.070

| | | | | | | | | |
|-------|------|------|------|------|------|------|------|-------|
| X (m) | 0.75 | 2.25 | 3.75 | 5.25 | 6.75 | 8.25 | 9.75 | 11.25 |
| Y (m) | | | | | | | | |
| 25.65 | 1.1 | 1.4 | 1.6 | 1.5 | 1.3 | 1.1 | 0.9 | 0.7 |
| 22.95 | 1.2 | 1.5 | 1.6 | 1.6 | 1.3 | 1.1 | 0.9 | 0.7 |
| 20.25 | 1.2 | 1.5 | 1.7 | 1.6 | 1.3 | 1.1 | 0.9 | 0.7 |
| 17.55 | 1.2 | 1.5 | 1.7> | 1.5 | 1.2 | 1.0 | 0.8 | 0.6 |
| 14.85 | 1.1 | 1.5 | 1.6 | 1.4 | 1.1 | 0.9 | 0.7 | 0.6 |
| 12.15 | 1.0 | 1.4 | 1.6 | 1.3 | 1.1 | 0.9 | 0.7 | 0.6< |
| 9.45 | 0.9 | 1.3 | 1.5 | 1.3 | 1.0 | 0.9 | 0.7 | 0.6 |
| 6.75 | 0.9 | 1.3 | 1.5 | 1.3 | 1.1 | 0.9 | 0.8 | 0.6 |
| 4.05 | 1.0 | 1.3 | 1.5 | 1.4 | 1.2 | 1.0 | 0.8 | 0.7 |
| 1.35 | 1.1 | 1.4 | 1.6 | 1.5 | 1.2 | 1.0 | 0.8 | 0.7 |

Medio
1.14

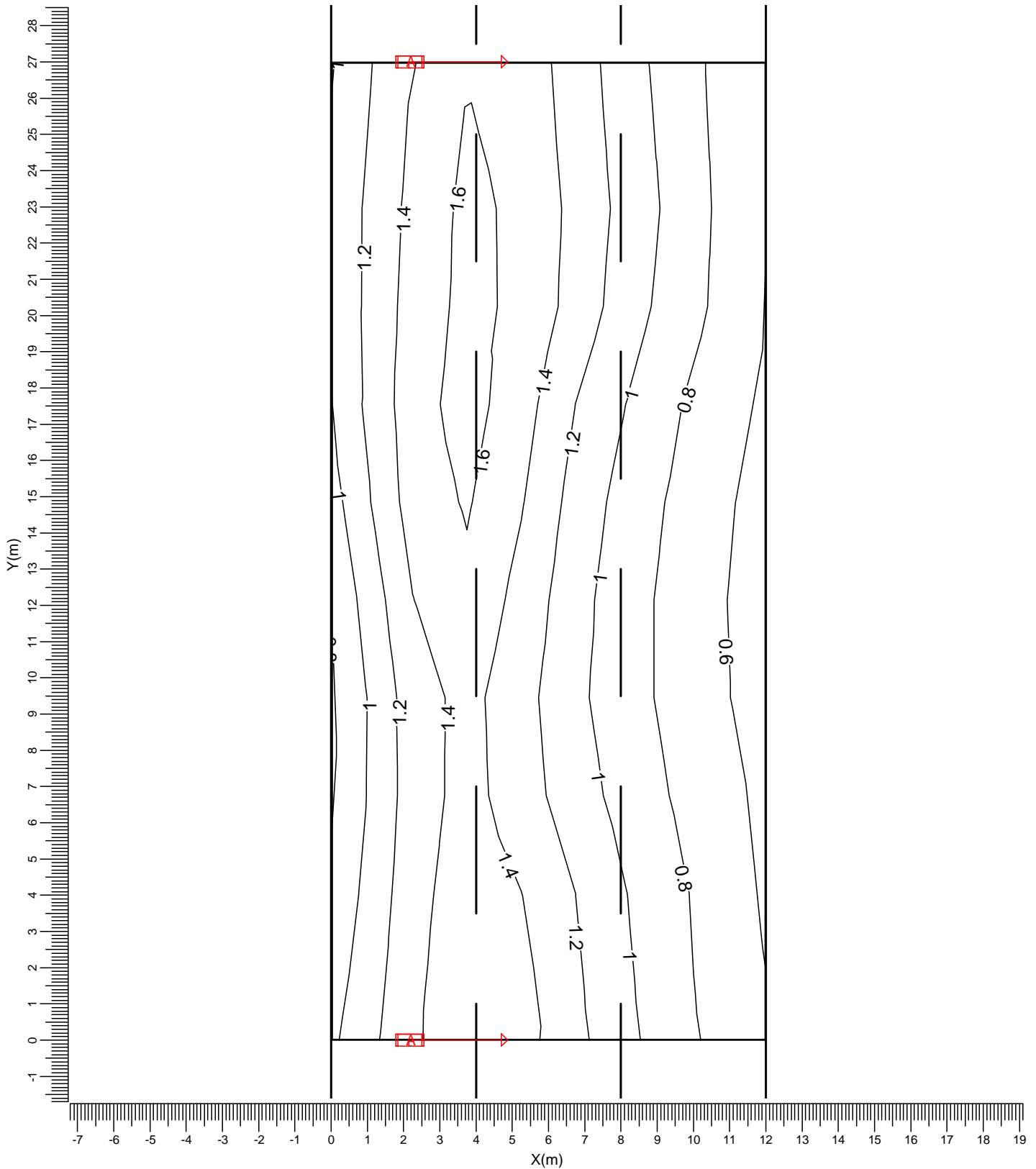
Min/Med
0.50

Min/Max
0.34

Fattore di manutenzione
Vedi indice

3.4 L principale (02): Curve isolux

Reticolo : Principale a Z = 0.00 m UI = 0.78
 Tipo di calcolo : Luminanza-> Osservatore CEN (02) (6.00, -60.00, TI (6.00,-23.38, 1.50) = 3.9%
 1.50) (cd/m2) G = Non definito
 Manto stradale : CIE C2 con Q0 = 0.070



A SGP340 FG TP P2

Medio
1.14

Min/Med
0.50

Min/Max
0.34

Fattore di manutenzione
Vedi indice

Scala
1:150

3.5 L principale (03): Tavola di testo

| | | | | |
|-----------------|--|--------------------------|---|--------------|
| Reticolo | : Principale a Z = 0.00 m | UI | = | 0.80 |
| Tipo di calcolo | : Luminanza-> Osservatore CEN (03) (10.00, -60.00, 1.50) (cd/m2) | TI (10.00,-23.38, 1.50) | = | 3.0% |
| Manto stradale | : CIE C2 con Q0 = 0.070 | G | = | Non definito |

| | | | | | | | | |
|-------|------|------|------|------|------|------|------|-------|
| X (m) | 0.75 | 2.25 | 3.75 | 5.25 | 6.75 | 8.25 | 9.75 | 11.25 |
| Y (m) | | | | | | | | |
| 25.65 | 1.1 | 1.3 | 1.6 | 1.6 | 1.4 | 1.1 | 0.9 | 0.7 |
| 22.95 | 1.1 | 1.4 | 1.6 | 1.7 | 1.4 | 1.2 | 0.9 | 0.7 |
| 20.25 | 1.1 | 1.4 | 1.7 | 1.7 | 1.4 | 1.1 | 0.9 | 0.7 |
| 17.55 | 1.1 | 1.5 | 1.7> | 1.6 | 1.3 | 1.1 | 0.8 | 0.7 |
| 14.85 | 1.0 | 1.4 | 1.7 | 1.6 | 1.3 | 1.0 | 0.8 | 0.6 |
| 12.15 | 0.9 | 1.3 | 1.6 | 1.5 | 1.2 | 1.0 | 0.8 | 0.6 |
| 9.45 | 0.8 | 1.2 | 1.5 | 1.5 | 1.2 | 0.9 | 0.8 | 0.6< |
| 6.75 | 0.9 | 1.2 | 1.5 | 1.5 | 1.2 | 1.0 | 0.8 | 0.6 |
| 4.05 | 0.9 | 1.2 | 1.5 | 1.6 | 1.3 | 1.1 | 0.9 | 0.7 |
| 1.35 | 1.0 | 1.2 | 1.5 | 1.6 | 1.4 | 1.1 | 0.9 | 0.7 |

Medio
1.17

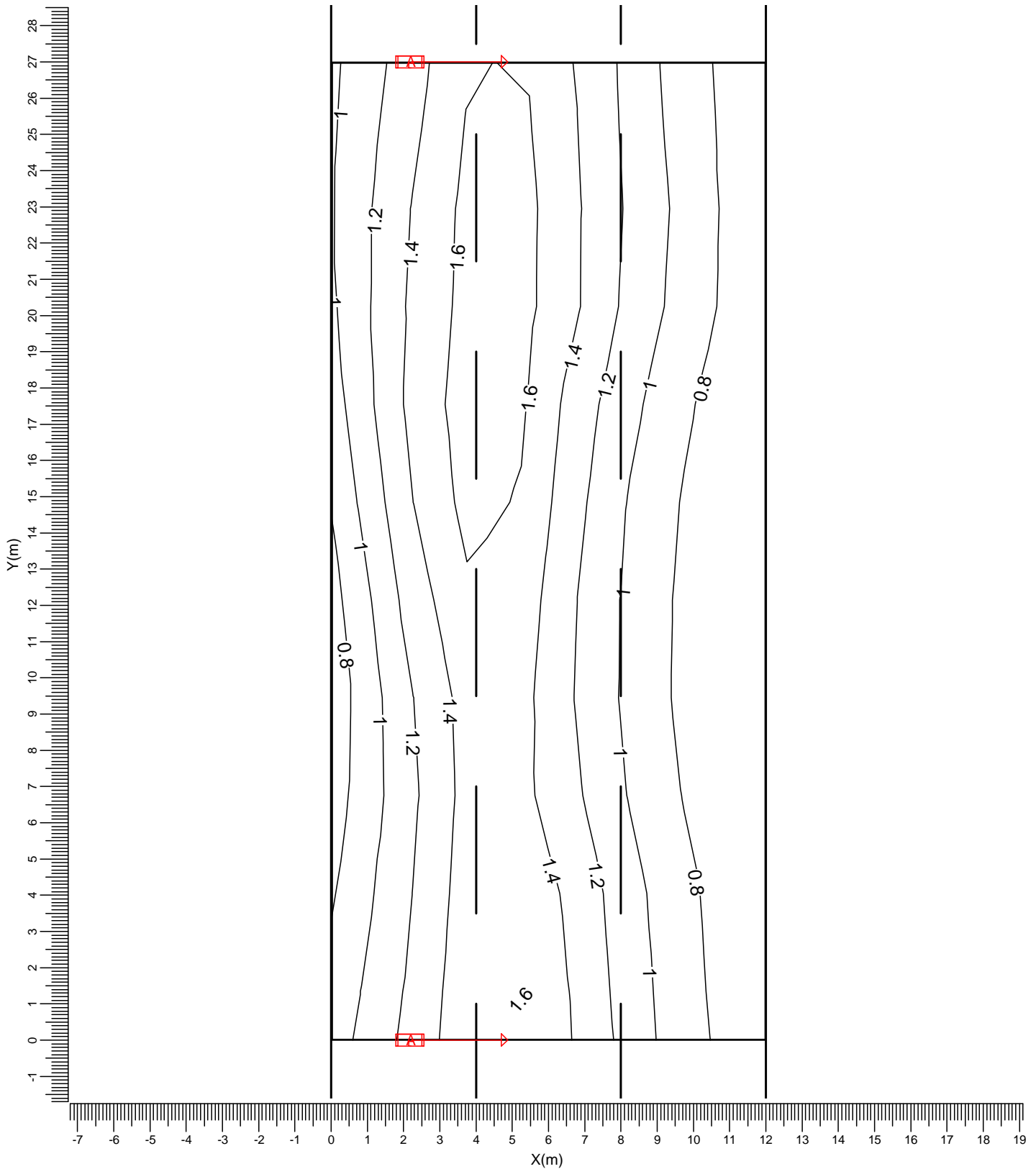
Min/Med
0.52

Min/Max
0.36

Fattore di manutenzione
Vedi indice

3.6 L principale (03): Curve isolux

| | | | |
|-----------------|--|---------------------------|----------------|
| Reticolo | : Principale a Z = 0.00 m | UI | = 0.80 |
| Tipo di calcolo | : Luminanza-> Osservatore CEN (03) (10.00, -60.00, 1.50) (cd/m2) | TI (10.00, -23.38, 1.50) | = 3.0% |
| Manto stradale | : CIE C2 con Q0 = 0.070 | G | = Non definito |



A SGP340 FG TP P2

Medio
1.17

Min/Med
0.52

Min/Max
0.36

Fattore di manutenzione
Vedi indice

Scala
1:150

3.7 Eh principale: Tavola di testo

Reticolo : Principale a Z = 0.00 m
 Tipo di calcolo : E orizz. (lux)

| X (m) | 0.75 | 2.25 | 3.75 | 5.25 | 6.75 | 8.25 | 9.75 | 11.25 |
|-------|------|------|------|------|------|------|------|-------|
| Y (m) | | | | | | | | |
| 25.65 | 27 | 32 | 34 | 35> | 31 | 26 | 22 | 17 |
| 22.95 | 23 | 27 | 29 | 30 | 28 | 24 | 20 | 16 |
| 20.25 | 18 | 21 | 23 | 23 | 23 | 20 | 17 | 14 |
| 17.55 | 14 | 16 | 18 | 18 | 18 | 16 | 15 | 13 |
| 14.85 | 12 | 13 | 15 | 15 | 15 | 14 | 13 | 11 |
| 12.15 | 12 | 13 | 15 | 15 | 15 | 14 | 13 | 11< |
| 9.45 | 14 | 16 | 18 | 18 | 18 | 16 | 15 | 13 |
| 6.75 | 18 | 21 | 23 | 23 | 23 | 20 | 17 | 14 |
| 4.05 | 23 | 27 | 29 | 30 | 28 | 24 | 20 | 16 |
| 1.35 | 27 | 32 | 34 | 35 | 31 | 26 | 22 | 17 |

Medio
20.5

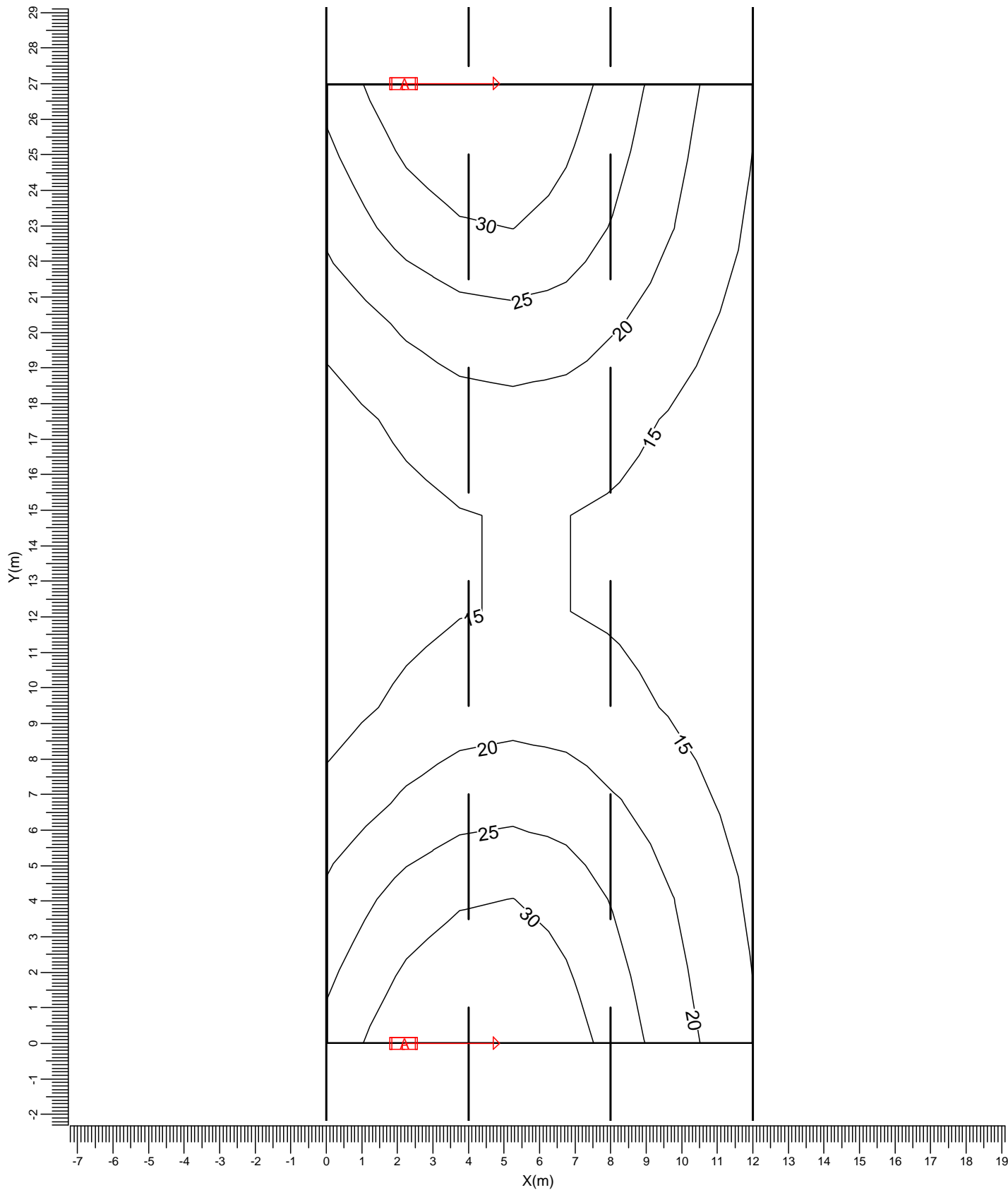
Min/Med
0.56

Min/Max
0.33

Fattore di manutenzione
Vedi indice

3.8 Eh principale: Curve isolux

Reticolo : Principale a Z = 0.00 m
 Tipo di calcolo : E oriz. (lux)



A → SGP340 FG TP P2

Medio
20.5

Min/Med
0.56

Min/Max
0.33

Fattore di manutenzione
Vedi indice

Scala
1:150

4. Apparecchi

4.1 Apparecchi di progetto

SGP340 FG TP P2 1xSON-PP250W



| | |
|----------------------------|--------------|
| Rendimento luminoso: | |
| verso il basso | : 0.72 |
| verso l'alto | : 0.00 |
| totale | : 0.72 |
| Reattore | : Standard |
| Flusso di lampada | : 31100 lm |
| Potenza totale apparecchio | : 276.0 W |
| Codice di misura | : LVM0519400 |
| Fattore manut. apparecchio | : 0.80 |
| Fattore manut. lampada | : 0.80 |

